



# Chut! je crie

Contact technique: Célia Idir 06 84 52 47 36

[celia.idir@orange.fr](mailto:celia.idir@orange.fr)

Contacts artistes:

Frédérique Charpentier 06 62 51 93 82

Françoise Purnode 06 24 65 81 83

[contact@lebouriffée.fr](mailto:contact@lebouriffée.fr)

N'hésitez-pas à nous contacter si vous avez des questions CETTE FICHE TECHNIQUE FAIT PARTIE INTEGRANTE DU CONTRAT

**Pré-montage avant notre arrivée sur le lieu:** installation des projecteurs, accroches du fil à linge, installation du tapis de danse noir, patch, calage du système son

**Espace scénique:** au minimum 5mx5m, hauteur 2m50, tapis de danse noir, rideau de fond noir, 1 rue à cour et une à jardin

**Espace de jeu:** ouverture 5m, profondeur 4m

**Durée du spectacle:** 40 min

**Loge:** chauffée, équipée de miroirs, cintres, fer à repasser, savon, serviettes, tables et chaises

**Catering:** bouteilles d'eau, café, fruits (BIO de préférence), biscuits, tablettes de chocolats...

Prévoir le catering dès le jour du montage

## MATÉRIEL SON FOURNI PAR LE THÉÂTRE :

- Facade : Système de sonorisation professionnel type L.acoustic, Nexo, QSC, disposé en stéréo, adapté à la jauge de salle avec subs
- Retours : 2 retours indépendants disposés en wedge à l'avant scène type 12XT, PS10 ou K10
- 1 Console analogique type Midas, Soundcraft ou Allen & Heath avec min 2x départs auxiliaires et alimentation 48v ou 1 console numérique type Yamaha 01V96
- 2 D.I type BSS (input XLR)

Le mixage est effectué par les comédiennes au plateau sur le matériel de la Cie (voir le schéma ci-dessous) il suffit de repiquer les 2 sorties (Main out) de notre console qui sont en Jack sur votre système en passant par 2 D.I

## MATÉRIEL LUMIÈRE FOURNI PAR LE THÉÂTRE :

1 Jeu d'orgue pour les réglages lumières

9 PC 1KW

5 PAR 64 CP61

6 Découpes Juliat 613 dont une sur pied et une avec un iris

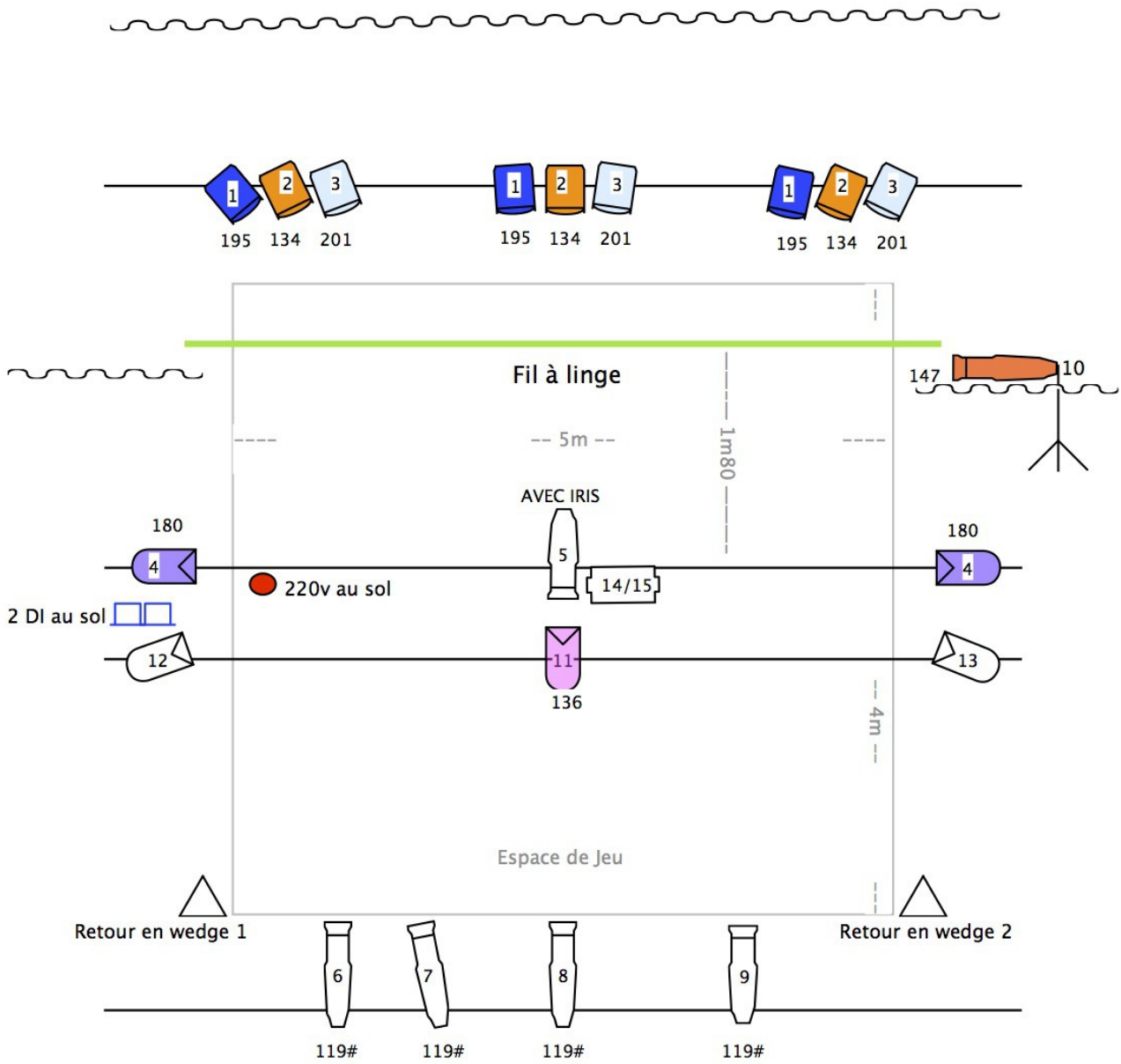
1 Stroboscope

La régie lumière s'effectue sur ordinateur tout le matériel est fournis par la régisseuse, la prévoir au même endroit que la régie son.

Nous avons besoin d'un point d'accroche à jardin et à cour pour tendre un fil à linge où les costumes seront pendus. Ces accroches ne doivent pas être à vue et être assez résistantes pour tendre le fil.

Le fil tendu doit être à environ 1m70 du sol si l'équipement du lieu ne permet pas cette solution prendre contact avec la régisseuse.

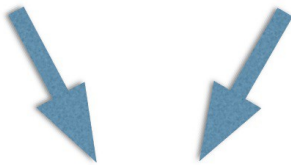
Rideau de fond noir



Espace de jeu 5m d'ouverture et 4m de profondeur

**Légende**

- |             |                    |       |             |        |
|-------------|--------------------|-------|-------------|--------|
| Par 64 CP61 | Découpe Juliat 613 | PC 1K | Stroboscope | Retour |
|             |                    |       |             |        |
| 4           | 6                  | 9     | 1           | 2      |



Mixing Desk IN 1-2  
PA L-R and Monitors 1-2



**D.I 1 and 2**



L - R Mixer Out

