



Chut! je crie

Contact technique: Célia Idir 06 84 52 47 36 celia.idir@orange.fr

Contact artistes: Frédérique Charpentier 06 62 51 93 82 et Françoise Purnode 06 24 65 81 83
contact@lebouriffée.fr

CETTE FICHE TECHNIQUE FAIT PARTIE INTEGRANTE DU CONTRAT

Pré-montage avant notre arrivée sur le lieu : installation des projecteurs, patch, calage du système son.

Espace scénique : tapis de danse et fond noir de préférence

Espace de jeu : 4m x 4m, hauteur 2m50

Durée du spectacle : 40 min

Loge : chauffée, équipée de miroirs, cintres, fer à repasser, savon, serviettes, tables et chaises.

Catering : bouteilles d'eau, café, fruits (BIO de préférence), biscuits, tablettes de chocolats...

SON

- Façade : Système de sonorisation professionnel type L.acoustic, Nexo, QSC, disposé en stéréo, adapté à la jauge de salle.
- Retours : 2 retours indépendants disposé en wedge à l'avant-scène type 12XT, PS10 ou K10.
- 1 console analogique type Midas, Soundcraft ou Allen & Heath avec min 2x départs auxiliaires et alimentation 48v ou 1 console numérique type Yamaha 01V96.
- 2 D.I type BSS

Le mixage est effectué par les comédiennes au plateau, il suffit de repiquer les 2 sorties de notre console qui est en Jack sur votre système en passant par les D.I.

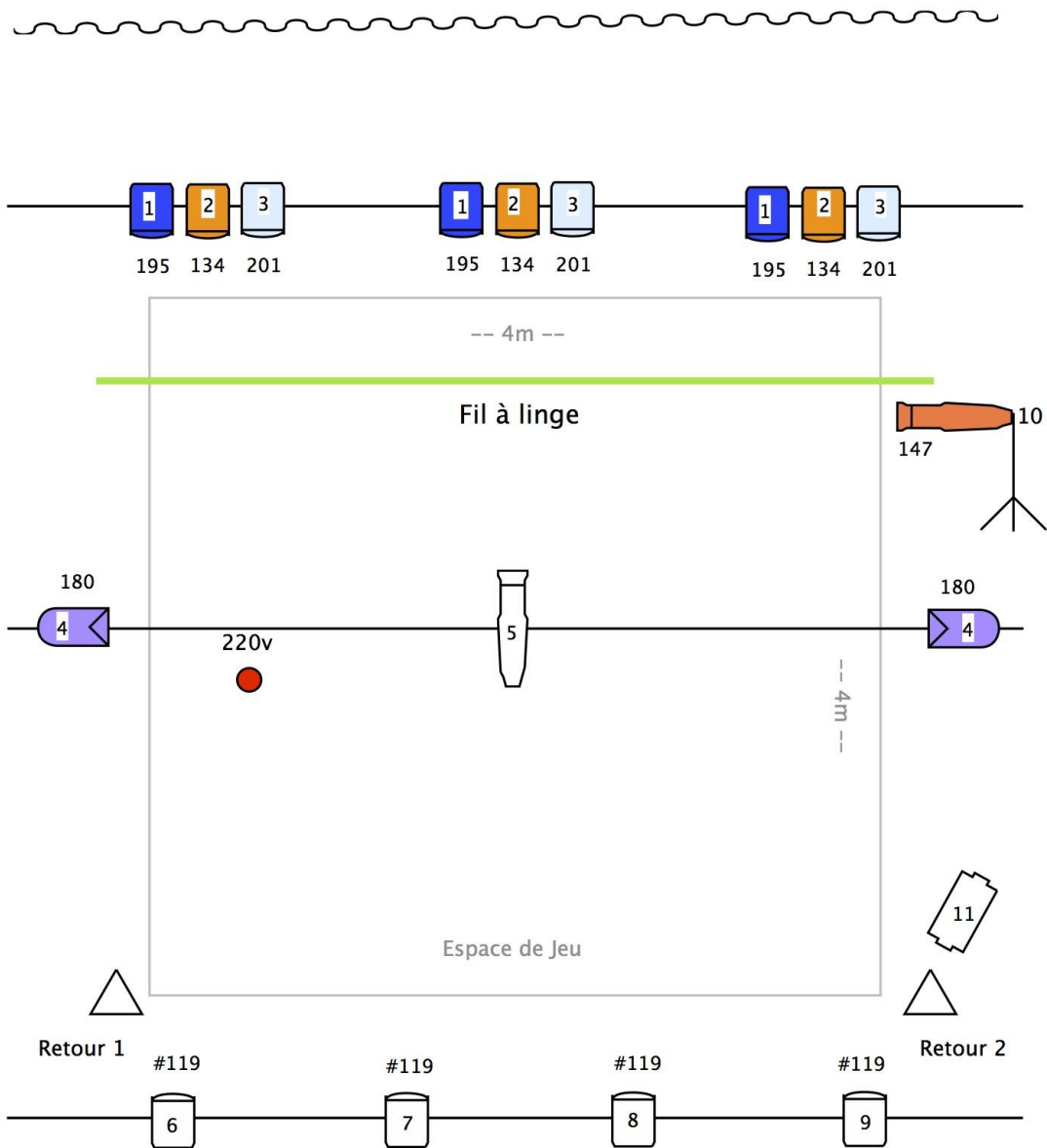
LUMIÈRES

1 Jeu d'orgue type Presto	-
13 PC 1k	2
PAR 64 CP62	2
Découpes Juliat 613	1
Stroboscope	

Nous avons besoin d'un point d'accroche à jardin et à cour pour tendre un fil à linge où les costumes seront suspendus. Ces accroches ne doivent pas être à vue et être assez résistantes pour tendre le fil. Le fil tendu doit être à environ 1m70 du sol. Si l'équipement du lieu ne permet pas cette solution, prévoir 2 pieds de projecteur et du lest en bas et en-haut.

Merci. N'hésitez-pas à nous contacter si vous avez des questions.

Rideau de fond noir



Legende

Par 64 CP62	Découpe Juliat 613	PC 1K	Stroboscope	Retour
2	2	13	1	2